

Thread Whirling / Tourbillonnage / Turbionatore



DECO 20



Code	DE.035.20-15	DE.035.20-30	DE.035.20-SUB	DE.035.20-2	DE.035.20-3
	±15°	±30°	±15°	±15°	±15°
RPM Max	6.000	6.000	6.000	6.000	6.000
	1:1	1:1	1:1	1:1	1:1



DECO 13

DECO 10



Code	DE.035.13-15	DE.035.13-30	DE.035.13-2	DE.035.13-SLIM	DE.035.10
	±15°	±30°	±15°	±15°	±15° / ±30°
RPM Max	6.000	6.000	4.000 ↓	8.000	6.000 ↓
	1:1	1:1	1.5:1	1:1	1.5:1



Any type of cutting head system: **CARMEX - DIETERLE - GLOOR - HORN - NACHI - NTK - SANDVIK - SCHWANOG - UTILIS - VARGUS - ETC**

For machines / Pour les machines / Per macchine:



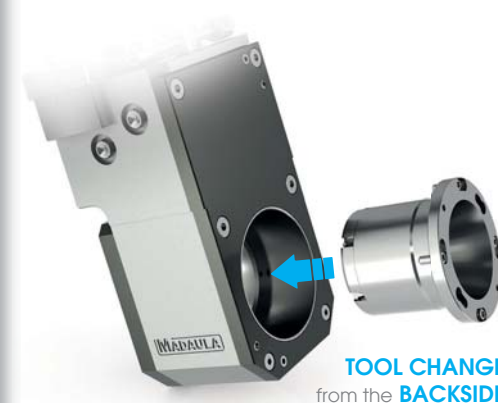
New!

PATENTED

High pressure coolant systems

Systèmes d'arrosage haute pression / Sistemi di refrigerazione ad alta pressione

Thread Whirling / Tourbillonneur / Turbionatore Machine / Machine / Macchine



- Coolant jet is addressed to the right point. Expelling the chips and avoiding its accumulation on the guide bush.
- Chips evacuation through the back side in a natural way.
- Extended cutter life.
- Increased part quality finishing.
- Modular system adapted to the machining requirements.

- Le jet est orienté de façon à extraire les copeaux, éviter leur accumulation et leur recyclage dans la tête d'usinage.
- Les copeaux sont normalement évacués par l'arrière.
- La durée de vie des copeaux ou plaquettes est améliorée.
- La qualité de finition de la pièce usinée est accrue.
- Le système modulable permet le respect des exigences de chaque machine.

- Il getto del refrigerante viene indirizzato al punto corretto ed espelle i trucioli evitando il loro accumulo nella boccia di guida.
- I trucioli escono naturalmente dalla parte posteriore.
- Il tempo di durata della lama aumenta.
- La qualità di finitura dei pezzi è maggiore.
- Sistema modulare adattato alle esigenze di lavorazione

Options / Option / Opzioni



Sine bar for easier angular adjustment

Règle sinus pour réglage angulaire précis et facile.
Barra sinusoidale per una regolazione angolare più semplice.

Quicker Tool Change Changement rapide des outils Cambio rapido dell' utensile

Advantages:

- Reduction of tool set up time
- No need to be removed from gang
- Minimal runout & increased accuracy

Avantages:

- Réduction du temps de changement d'outils
- Pas de démontage complet du porte-outils de tourbillonnage
- Faux rond minimal et augmentation de la précision.

Vantaggi:

- Riduzione del tempo di preparazione dell' utensile
- Non è necessario rimuoverlo dalla fantina
- Minima eccentricità & aumento della precisione

*There are exceptions where the high pressure coolant systems are not available.